

Lukman Adlin Harahap, STP, M.Si

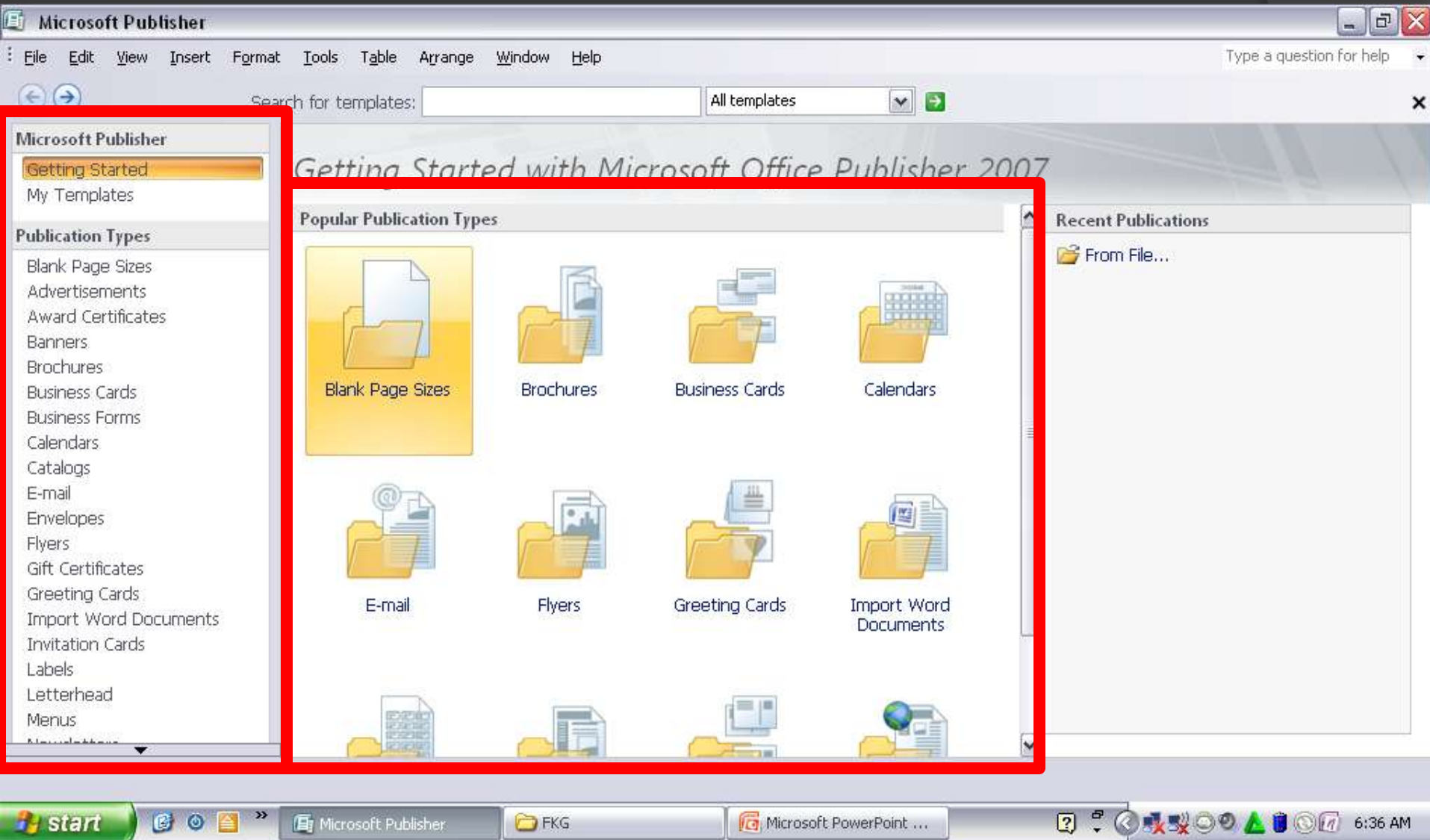
KULIAH ILMU KOMPUTER APLIKASI PUBLIKASI

Memulai berkerja

- Memilih salah satu dari template yang ada
- Memilih blank page size



Tampilan utama MS Publisher



Start from a scratch

The image shows a screenshot of the Microsoft Publisher application interface. The main window displays the 'Blank Page Sizes' dialog box, which is highlighted with a red border. The dialog box contains the following text:

Blank Page Sizes

Standard • Advertisements • Binder Divider Tab • Booklets • Business Cards • Designed Paper • E-mail • Envelopes • Greeting Cards • Mailing Labels • Media Labels • Name Tags • Other Labels • Photo Paper • Postcards • Posters • Small Publications • Web Sites

Below the dialog box, the main window shows a preview of the 'Blank Page Sizes' dialog box, which is also highlighted with a red border. The preview contains the same text as the dialog box above.

At the bottom of the main window, there are four preview thumbnails for different page sizes:

- A5 (Landscape) 8.268 x 5.827"
- A5 (Portrait) 5.827 x 8.268"
- B4 (Landscape) 13.898 x 9.843"
- B4 (Portrait) 9.843 x 13.898"

The taskbar at the bottom shows the Windows Start button, the Microsoft Publisher application, and the system clock displaying 6:41 AM.

Menambahkan isi publikasi

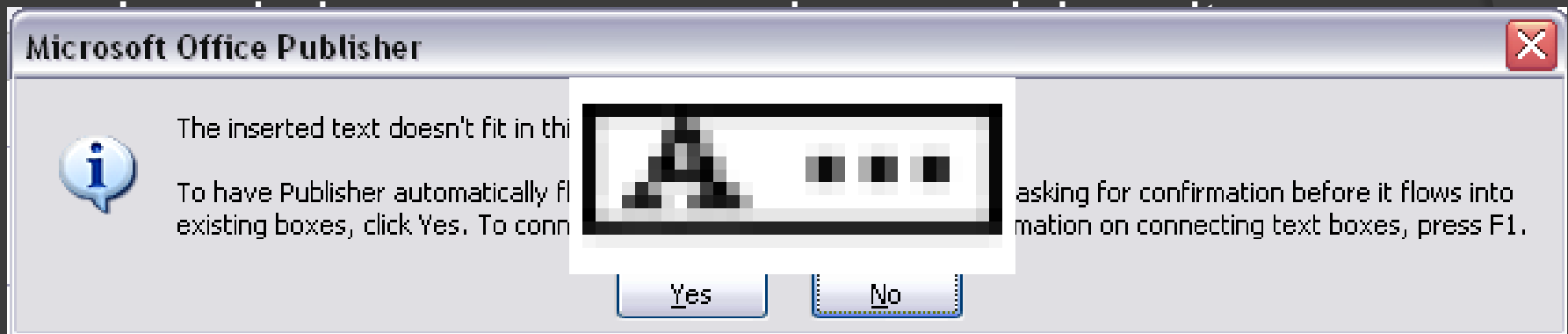
- Pada umumnya ada 3 hal yang ditampilkan dalam sebuah publikasi :
 1. Teks
 2. Gambar
 3. Tabel atau grafik

Menambahkan teks

- Biasanya dilakukan dengan menambahkan textbox
- Teks dapat dicopy dari mana saja (disarankan : MS Word)
- Teks yang berlebih dapat 'dialirkan' ke textbox lain dengan fasilitas autoflow

Autoflow

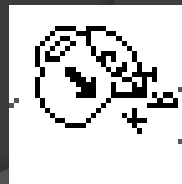
- Fasilitas ini memudahkan ketika membuat layout.



4. Akan muncul pilihan untuk menggunakan autoflow secara otomatis (bila teks tidak muat pada satu textbox). Pilih no
5. Akan muncul tanda berikut pada textbox, ini menandakan masih ada teks yang belum muncul

Autoflow (Lanjutan)

6. Untuk mulai 'mengalirkan' teks, klik terlebih dahulu textbox yang memiliki teks berlebih
7. Lalu klik simbol create text box link (biasanya terdapat di sudut kanan atas)
8. Cursor akan berubah menjadi teko (pitcher), kemudian klik ke textbox dimana teks akan dialirkan berikutnya
9. Ulangi langkah 6 – 8 sampai tidak ada lagi teks yang belum ter-copy.

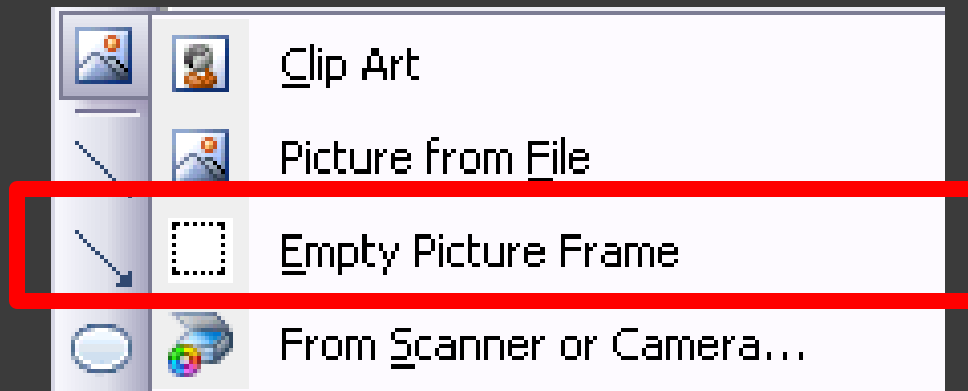


Memasukkan gambar

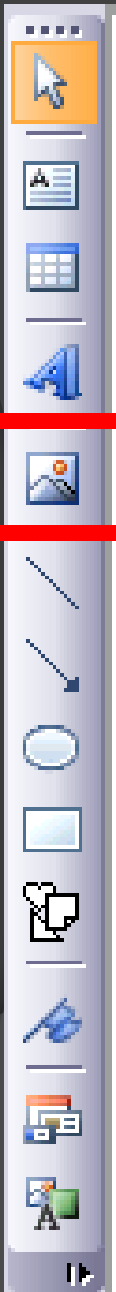
- ⦿ Ada 2 cara untuk memasukkan gambar :
 1. Langsung memasukkan gambar menggunakan Insert – Picture – From file...
 2. Membuat terlebih dahulu picture frame kemudian baru insert picture.
- ⦿ Cara paling ideal adalah cara ke-2 dalam membuat sebuah layout.
- ⦿ Ketika sebuah gambar dimasukkan dengan cara ke-2, gambar akan menyesuaikan ukuran dengan frame kalau terlalu besar.

Picture frame

- Dengan pilihan yang ada di kiri layar, klik simbol insert picture
- Akan muncul pilihan seperti berikut :



- Pilih empty picture frame, lalu buatlah frame dengan cara yang sama seperti membuat textbox



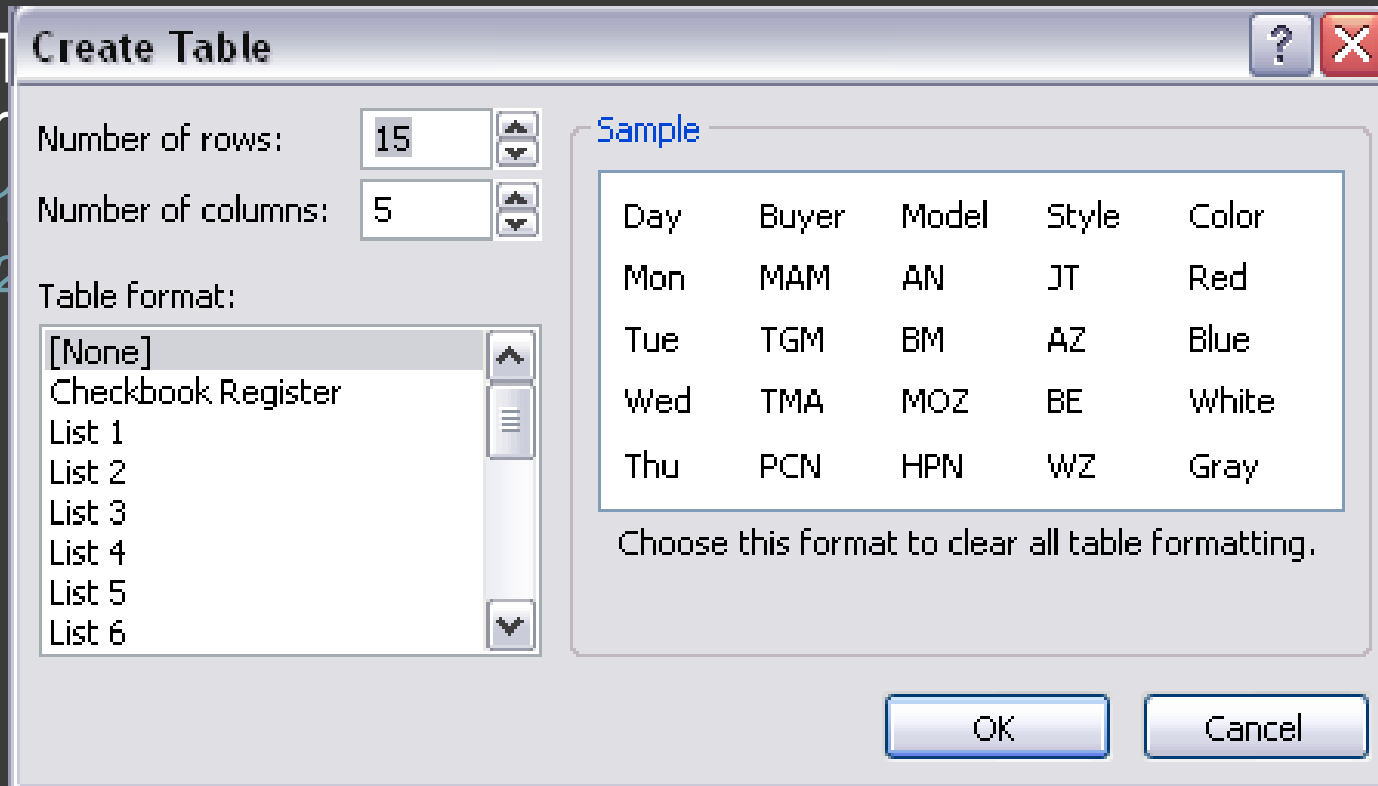
Memunculkan gambar pada picture frame

- ⦿ Ketika picture frame diklik, akan muncul picture toolbar seperti berikut :



- ⦿ Klik icon insert picture untuk memasukkan gambar pada picture frame
- ⦿ Pilihlah gambar dengan menggunakan dialog box yang muncul

Menambahkan tabel



yang ukurannya sesuai dengan box yang telah ditentukan

Menambahkan grafik

- Menambahkan grafik pada publisher tidak dapat dilakukan dengan langsung
- Anda harus terlebih dahulu membuat grafik dengan menggunakan MS Excel
- Grafik lalu di-copykan ke publisher dengan cara yang sama seperti halnya melakukan copy teks

Thank you for your attention!

NEXT :

UJIAN BLOK

Prepare yourself well!

100 Problems

120 minutes

Good luck on your exam!