

RADIOGRAFI SEBAGAI PEMERIKSAAN PENUNJANG

Dr. Trelia Boel drg.,M.Kes., Sp.RKG(K)

Pemeriksaan radiografi penting untuk membantu dokter gigi dalam menegakkan diagnosa, rencana perawatan dan monitor selama perawatan / perkembangan lesi

Tehnik diagnostik di Kedokteran gigi

A. Pemeriksaan subjek

1. Gejala yang ada dirongga mulut
2. Riwayat gigi masa lalu
3. Keadaan kesehatan secara menyeluruh
4. Riwayat kesehatan masa lalu

B. Keadaan umum dari pasien

1. Kondisi fisik secara menyeluruh
2. Faktor faktor psikologi

C. Pemeriksaan Klinis langsung ke rongga mulut

1. Palpasi
2. Perkusi
3. Penciuman

D. Pemeriksaan lainnya

1. Pemeriksaan radiografi
2. Labaratorium

Radiografi Dental : adalah salah satu komponen yang penting dalam perawatan pasien

Melalui radiografi, informasi yang tidak diketahui melalui pemeriksaan klinis akan dapat dijumpai pada radiograf yang diperoleh

Melalui dental radiograf akan dapat mendeteksi penyakit, lesi dan kondisi gigi serta tulang disekitarnya.

Banyak penyakit atau kondisi yang tidak mempunyai tanda atau gejala klinis dan biasanya ditemukan melalui radiograf

Penggunaan dental radiograf tidak hanya untuk deteksi tetapi juga mengkonfirmasi dugaan penyakit, lokasi dari lesi, dan benda benda asing.

Radiografi merupakan informasi penting sebelum perawatan, selama dan setelah perawatan (selama pertumbuhan dan perkembangan)

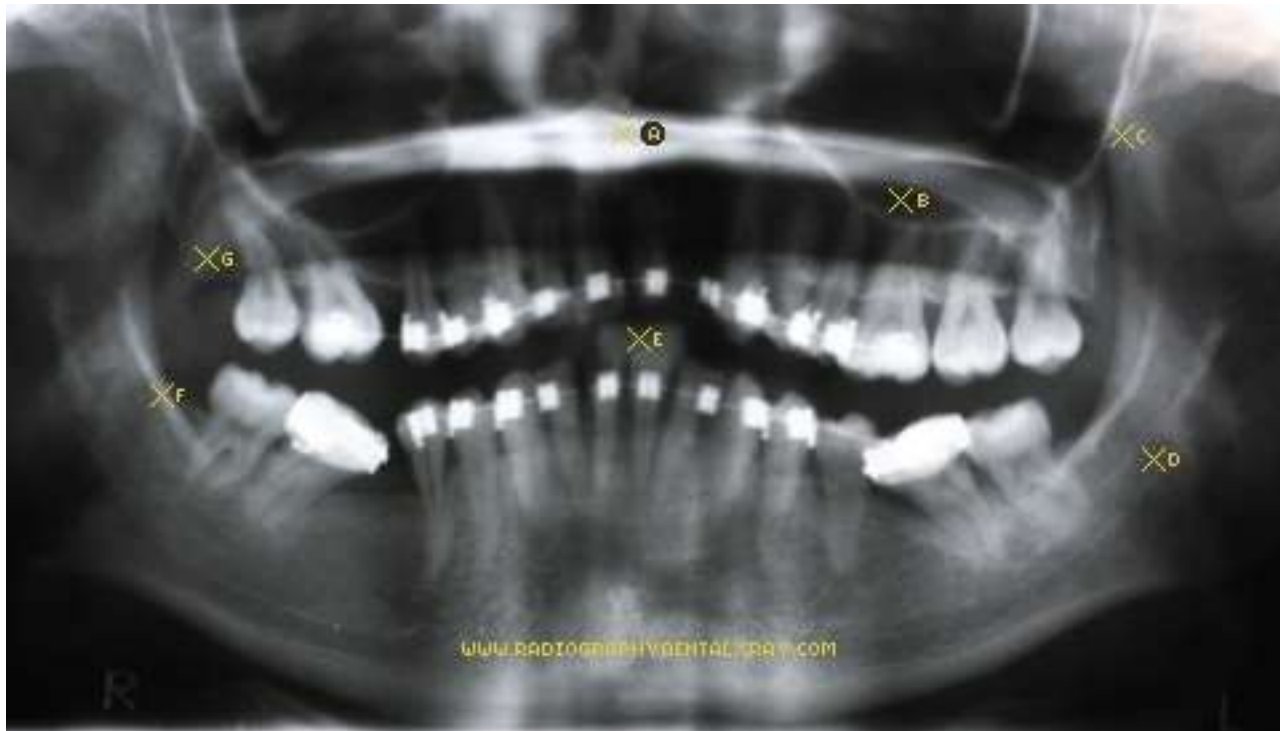
Dental Radiograf merupakan komponen penting untuk laporan pada pasien melebihi dari laporan secara tertulis.

Informasi yang dapat diperoleh dari dental radiograf

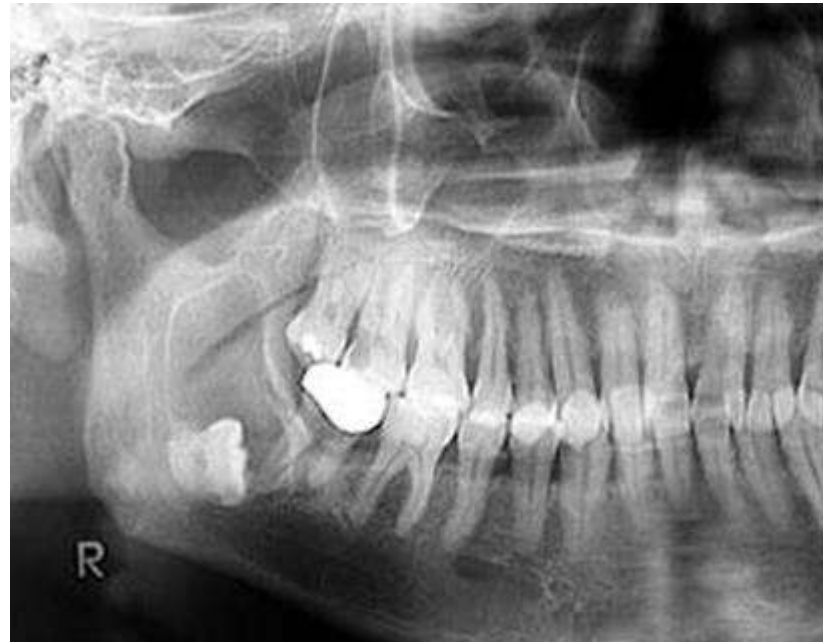
1. Gigi yang hilang
2. Gigi yang terpendam
3. Karies
4. Penyakit periodontal
5. Gigi yang abnormal
6. Akar gigi yang tertinggal

8. Kista dan tumor
9. Benih gigi
10. Faktor gigi
11. Faktor rahang
12. Manifestasi penyakit sistemik yang terdapat di rongga mulut

panoramik



Ameloblastoma



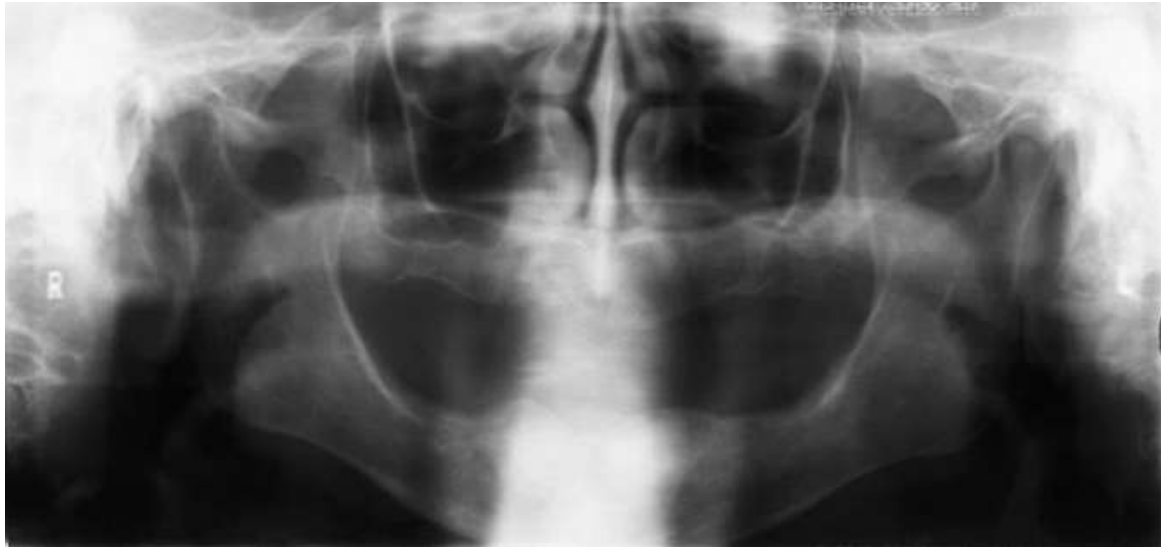
Oklusal radiograf



Periapikal radiograf



Edontolous



Fase gigi bercampur



Posteroanterior (fraktur condilus mandibula)



Granuloma



Fig. 48

kista saluran Nasopalatina



Fig. 54

Terima kasih

